

流量计

DFM 165 – 350

标称宽度 DN 10 – 65

标称宽度 3/8 “ – 2 1/2 “

标称压力 PN 10 bar

特性

- 量程 3 – 50 000 l/h
- 适用于气态介质、水、碱、酸的宽泛使用范围
- 直接显示测量值
- 精度等级 4
- 内置用于测量值传感器的安装导轨

根据要求的的额外选项

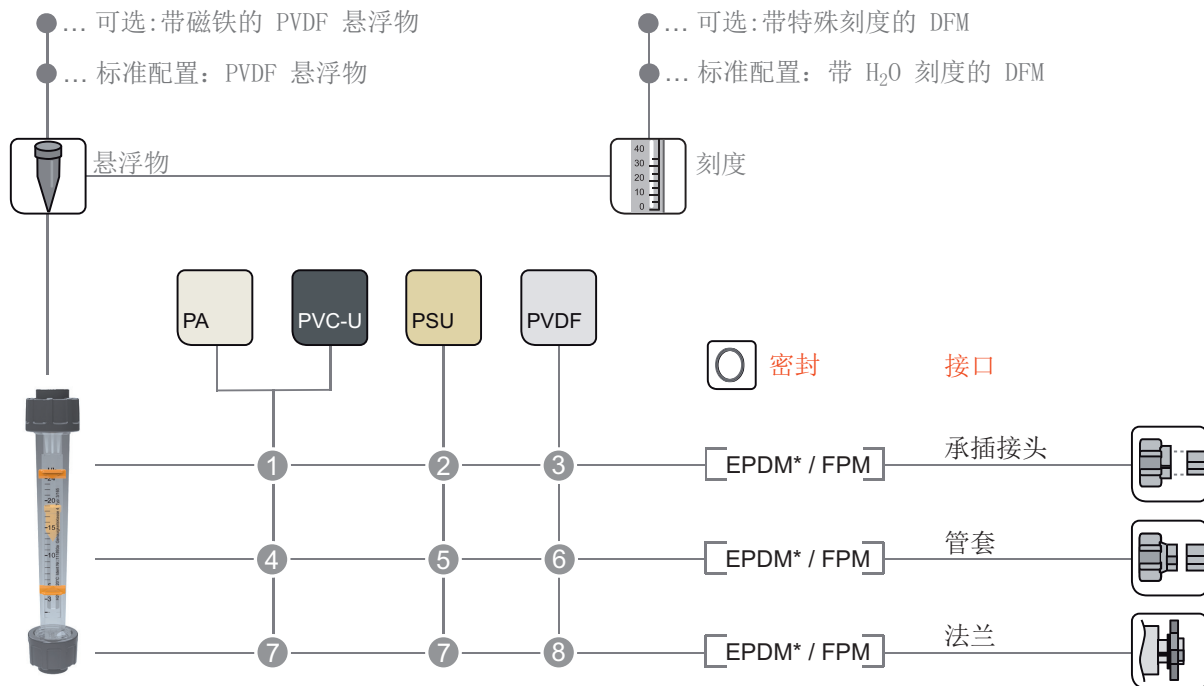
- 不含 LABS
- 测量值传感器
- 特殊刻度

提示

测量值传感器仅与磁铁悬浮物联系在一起

www.stuebbe.com/en/products-systems/instrumentation/





* PVDF 规格无 EPDM 密封。

● 可购得
○ 不可购得

基本标称宽度:

DN 8	DN 10	DN 15	DN 20	DN 25	DN 32	DN 40	DN 50	DN 65	DN 80	DN 100	DN 125	DN 150	DN 200	DN 250	DN 300	DN 350	DN 400
------	-------	-------	-------	-------	-------	-------	-------	-------	-------	--------	--------	--------	--------	--------	--------	--------	--------

接口材料 (过程接口)

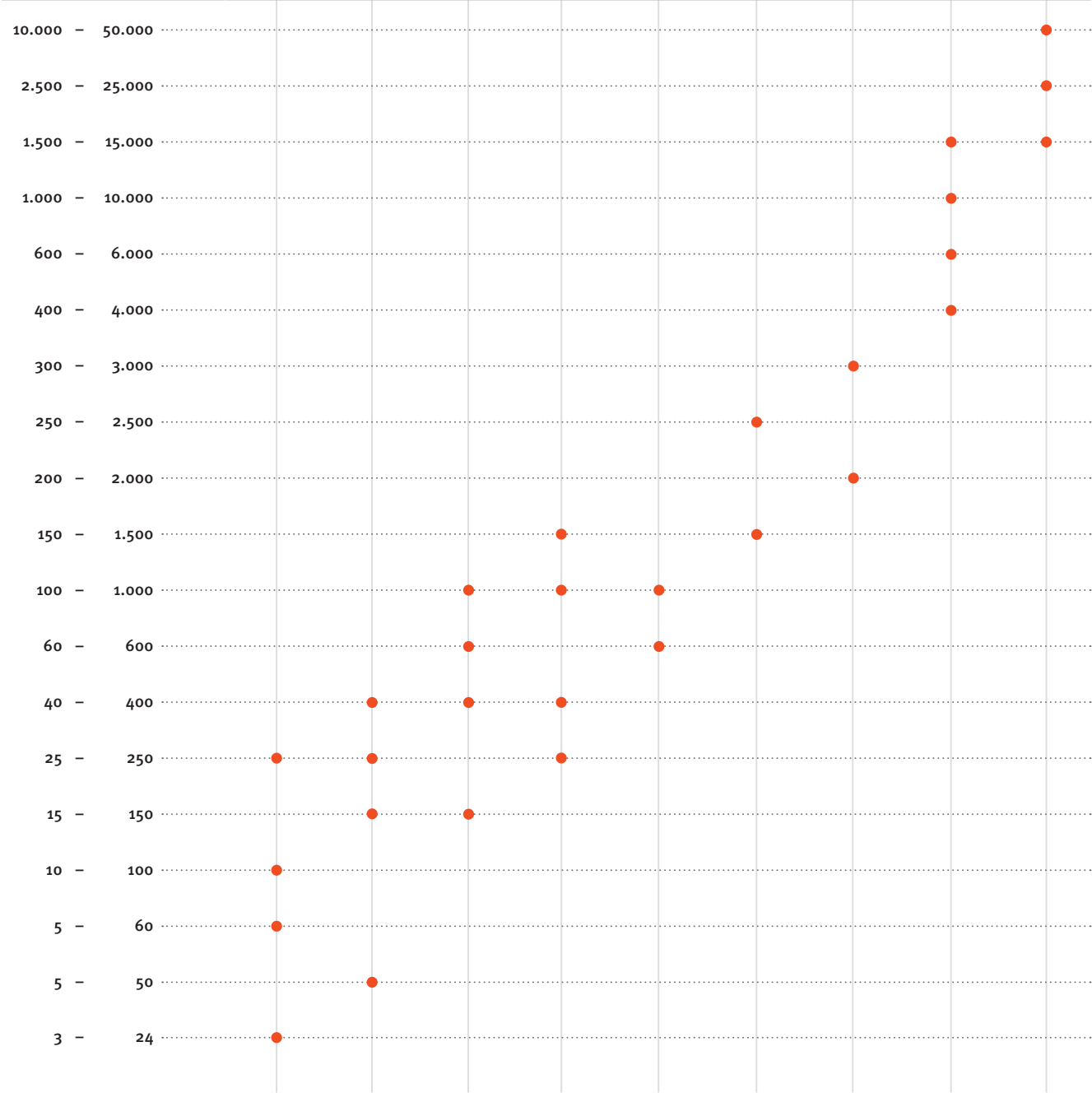
- PVC-U 承插接头 DIN, ANSI, BS, JIS*.**
内螺纹 Rp.
1.4571 外螺纹 R.*
内螺纹 Rp.
MS 内螺纹 Rp.
PP 承插接头 DIN
- PVC-U 承插接头 DIN, ANSI, BS, JIS*.**
内螺纹 Rp.
1.4571 外螺纹 R.*
内螺纹 Rp.
MS 内螺纹 Rp.
PP 承插接头 DIN.
内螺纹 Rp.*
- PVDF 承插接头 DIN**

- PE 插端 DIN (95mm). ****
PP 插端 IR
 - PP 插端 IR. ****
PE 插端 DIN (95mm). **
 - PVDF 插端 IR.*****
 - PP-St. 法兰 DIN, ANSI.****
GFK 法兰 DIN.**
 - PP-St. 法兰 DIN, ANSI.****
- * 直至 DN 50 可用。
** DN 15 起可用。
*** DN 15-50 之间可用。

流量计 DFM 165 - 350



型号	DFM 165	DFM 170	DFM 185	DFM 200	DFM 350				
d (mm)	16	20	25	32	32	40	50	63	75
DN (mm)	10	15	20	25	25	32	40	50	65
DN (英寸)	3/8	1/2	3/4	1	1	1 1/4	1 1/2	2	2 1/2
量程 (l/h)									



使用

- 在带测量值可视显示的管道系统内进行流量测量

使用

- 化学设备建造
- 水处理

功能

- 水、空气、液态或气态化学药品等介质垂直从下向上流经流量计。
在流动力的作用下，悬浮物无摩擦升起并在其上部读取边缘（较大直径处）直接显示量管刻度上给出的流量体积。量管内有成批 PVDF 悬浮物和悬浮物捕捉器。

规格

- 量程刻度单位为 l/h，适用于 20 ° C 水的批量化配置
- 两个可滑动额定值指示标
- PVDF 悬浮物，可选配磁铁
- 适用于连续测量的可选过程自动化测量值传感器 ZE 3000/3075
- 用于电气信号化最小值/最大值的可选极限值触点 ZE 950/ZE 951

量程

- 参见量程一览

测量精度

- 根据 VDI/VDE 3513 第 2 页为等级 4
VDI = 德国工程师协会
VDE = 德国电气工程师协会

流通介质

- 技术上纯中性或腐蚀性液体或气态介质，只要阀门接触介质的部件根据 Stübbe 稳定性列表在运行温度下是稳定的。

操作提示

对于气态介质不允许使用 PVC-U 量管。

流动方向

- 从下向上

Stübbe 稳定性列表

www.stuebbe.com/pdf_resistance/300054.pdf

粘性强度

- 适用于不同于 H₂O 的介质
- DN 10 - 40: 最大 200 - 350 mPa
- DN 50 - 65: 最大 500 mPa

过程温度

- 参见压力/温度图表

过程压力

- 参见压力/温度图表

标称压力 (H₂O, 20 ° C)

- PN 10 bar

尺寸

- DN 10 - 65

连接头

- 接口螺纹 符合 DIN 8063 有 过程接口符合图示

流量计 DFM 165 - 350

接触介质的部件材质

量管:

- PA
- PVC-U
- PSU
- PVDF

悬浮物:

- 无磁铁的 PVDF
- 带适用于电子测量值采集的液密封装磁铁的 PVDF

嵌件/挡块:

- PVDF

密封元件

- FPM
- EPDM

外加螺母/插入件

- PVC
- PP
- PVDF

不接触介质的部件材质

额定值指示标:

- PE

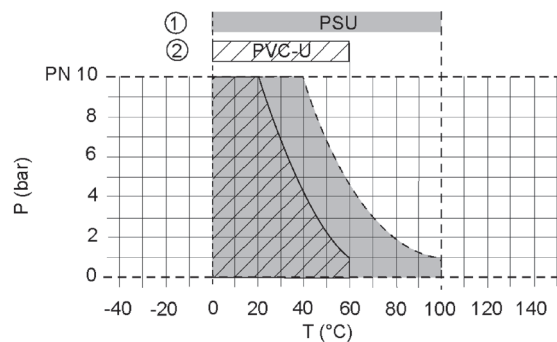
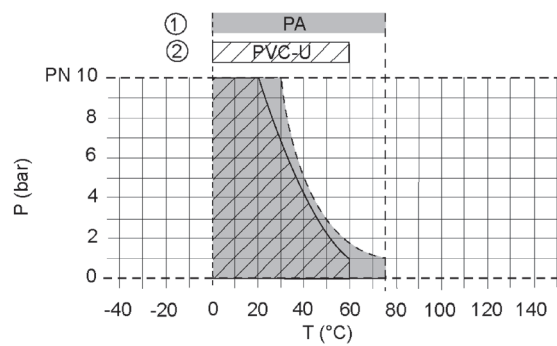
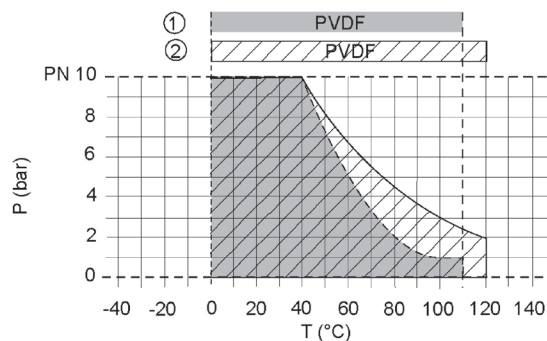
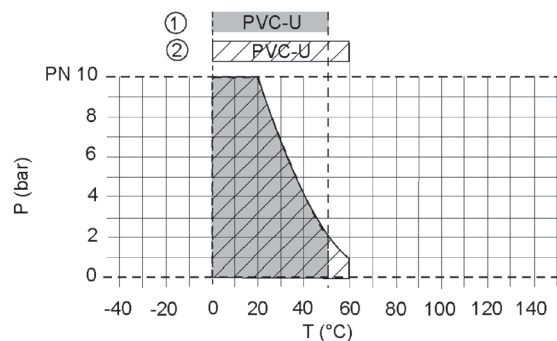
安装位置

- 垂直的

配件

- 特殊刻度, 适用于:
 - 空气介质 (Nm³/h), 20 ° C 且 0 - 3 bar 时
 - NaOH 介质 (l/h), 30 ° C 时
 - HCl 介质 (l/h), 30/50 ° C 时
 - FeCl₃ 介质 (l/h), 40 - 41 ° C 时
 - US GPM 介质
 - 根据要求的其它特殊刻度
- 用于过程自动化的
测量值传感器 ZE 3000/ZE 3075
- 用于电气信号化最小值/最大值的可选极限值触点
ZE 950/ZE 951

压力/温度图表



名称	
P	工作压力
T	温度
1	量管
2	接口

在公称压力温度条件下，此传感器的设计使用寿命为 25 年。

这里所说的是针对非危险性流质介质（DIN 2403）的标准值，阀门的材质对其是耐抗的。关于其它流质介质，请参阅 Stübbe 耐腐蚀化学表，必要时需考虑缩减因素。磨损件的寿命长短取决于使用条件。

标称压力（PN）取决于量管/接头的尺寸和材质。

流量计 DFM 165 - 350

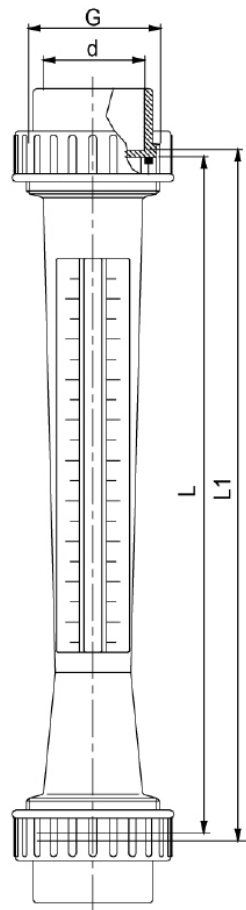
流量单位换算

	m ³ /s	m ³ /h	l/min	GPM (GB)	GPM (US)	ft ³ /s
1 m ³ /s	1	3600	60 000	13 198	15 850	36.3
1 m ³ /h	2.788 · 10 ⁻⁴	1	16.667	3.663	4.405	9.803 · 10 ⁻³
1 l/min	1.667 · 10 ⁻⁵	6 102	1	0.219	0.264	0.163
1 GPM (GB)	7.577 · 10 ⁻⁵	0.273	4.55	1	0.833	2.676 · 10 ⁻³
1 GPM (US)	6.309 · 10 ⁻⁵	0.227	3.783	1.203	1	2.225 · 10 ⁻³
1 ft ³ /s	2.833 · 10 ⁻²	102	1700	373.69	444.44	1

压力损失值 DFM 165 - 350

	d (mm)	DN (mm)	DN (英寸)	Δp 水 20 ° C (mbar)	Δp 空气 20 ° C (mbar)
DFM 165	16	10	3/8	3.3	4.8
DFM 170	20	15	1/2	2.5	4.3
DFM 185	25	20	3/4	6.1	8.3
DFM 200	32	25	1	6.1	8.3
DFM 350	32	25	1	12.3	15.9
	40	32	1 1/4	12.3	15.9
	50	40	1 1/2	12.3	15.9
	63	50	2	22.2	27.1
	75	65	2 1/2	33.7	40.0

连接接头

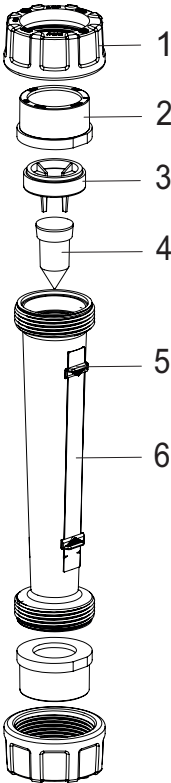


型号	DFM 165	DFM 170	DFM 185	DFM 200	DFM 350				
d (mm)	16	20	25	32	32	40	50	63	75
DN (mm)	10	15	20	25	25	32	40	50	65
DN (英寸)	3/8	1/2	3/4	1	1	1 1/4	1 1/2	2	2 1/2
G*	3/4	1	1 1/4	1 1/2	1 1/2	2	2 1/4	2 3/4	3 1/2
L	PA, PVC-U, PSU	165	170	185	200	350	350	350	350
	PVDF	161.3	166.3	181.0	195.5	340.5	340.5	340.5	340.5
L1	PA, PVC-U, PSU	171	176	191	206	356	356	356	356
	PVDF	167.3	169.3	187.0	201.5	346.5	346.5	346.5	346.5

所有尺寸以 mm 为单位/ * 尺寸以英寸为单位

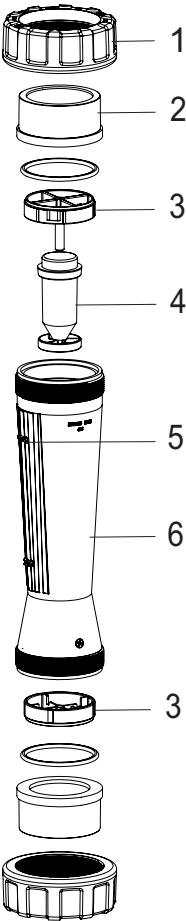
流量计 DFM 165 - 350

部件 DFM 165 - 200



位置	名称
1	外加螺母
2	插入部件
3	嵌件/挡块
4	悬浮物
5	额定值指示标
6	量管

部件 DFM 350



位置	名称
1	外加螺母
2	插入部件
3	嵌件/挡块
4	悬浮物
5	额定值指示标
6	量管